

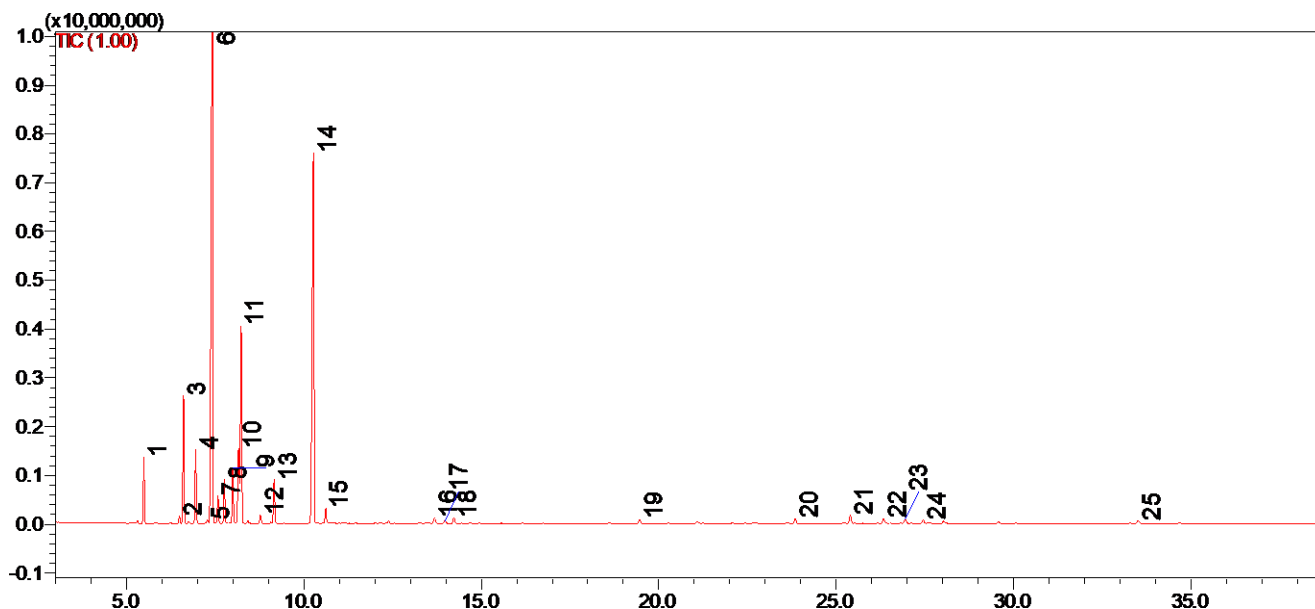
# LAUDO TÉCNICO DE COMPOSIÇÃO

## OE Açafrão da Terra/ *Curcuma longa*

### (folhas)

**Tabela 1:** Informações gerais e resultados físico-químicos.

<b>Data de Fabricação</b>	NA
<b>Classificação INCI</b>	<i>Curcuma longa</i> leaf oil
<b>Aparência</b>	Límpido e homogêneo
<b>Cor</b>	NA
<b>Impurezas</b>	Não detectadas
<b>Odor</b>	NA
<b>Obtenção</b>	Arraste a vapor
<b>Origem</b>	Graça de Maria
<b>Validade</b>	NA
<b>Classificação da Produção</b>	Óleo Essencial
<b>Obs.: não contém OGM nem foi utilizado para teste em animais.</b>	



**Figura 1:** Cromatograma obtido por Cromatografia Gasosa – Espectrometria de Massas (CG-EM).

**Tabela 2:** Composição obtida por CG-EM e CG-DIC.

#	Ret. Time	Kovats index	Area (%)	Compound
1	5.49	940	2.73	$\alpha$ -pinene
2	6.50	977	0.35	sabinene
3	6.61	981	5.83	$\beta$ -pinene
4	6.95	992	3.28	$\beta$ -myrcene
5	7.28	1002	0.14	2-carene
6	7.42	1007	36.07	$\alpha$ -phellandrene
7	7.58	1013	1.26	$\delta$ -3-carene
8	7.76	1019	2.04	$\alpha$ -terpinene
9	8.00	1027	2.55	p-cymene
10	8.16	1032	4.12	limonene
11	8.23	1035	9.86	1,8-cineole
12	8.78	1051	0.46	(E)- $\beta$ -ocimene
13	9.16	1062	2.18	$\gamma$ -terpinene
14	10.27	1090	25.28	terpinolene
15	10.61	1099	0.82	linalool
16	13.69	1178	0.35	terpinen-4-ol
17	13.98	1184	0.14	p-cymen-8-ol
18	14.23	1190	0.34	$\alpha$ -terpineol
19	19.46	1313	0.30	unidentified
20	23.85	1419	0.34	$\beta$ -caryophyllene
21	25.40	1458	0.54	(E)- $\beta$ -farnesene
22	26.34	1480	0.33	germacrene D
23	26.95	1495	0.3	unidentified
24	27.46	1508	0.21	$\alpha$ -(E,E)-farnesene
25	33.51	1668	0.18	unidentified

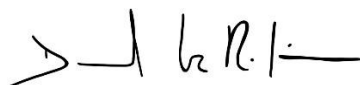
**Análises realizadas no Instituto de Pesquisas de Produtos Naturais-UFRJ.**

**Metodologia de Análise:** Adams, R. P. 2007. Identification of essential oil components by gas chromatography/mass spectrometry, 4.1<sup>th</sup> Edition. Allured Publ., Carol Stream, IL.

**Responsável Técnico:** Dr. Daniel Simas

**Revisão:** Dr. Daniel Simas

As informações contidas nesta publicação representam o melhor de nosso conhecimento. Entretanto, nenhum item aqui mencionado deve ser entendido como garantia de uso. Os consumidores devem efetuar seus próprios ensaios para determinar a viabilidade da aplicação.



**Químico Responsável:** Dr. Daniel Simas – CRQ-III LP500065