



# LAUDO TÉCNICO DE COMPOSIÇÃO

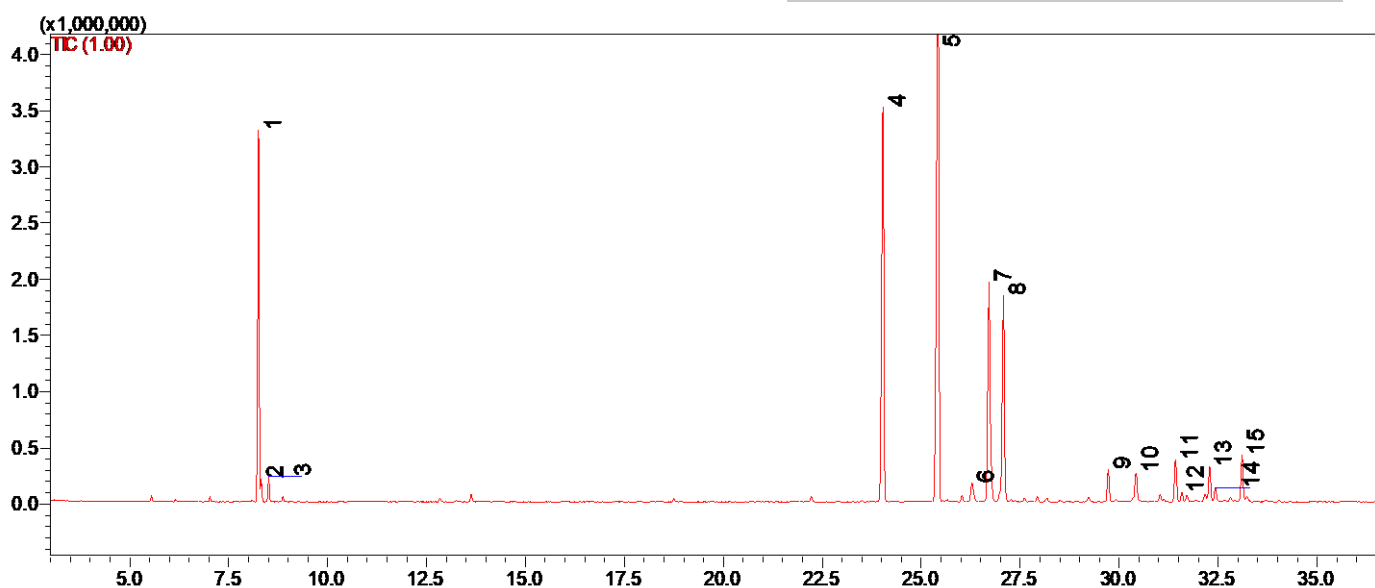
## Óleo de Goiaba (Folhas)

**Lote: Fevereiro 2022**

(*Psidium guajava*)

**Tabela 1:** Informações gerais e resultados físico-químicos.

Data de Fabricação	02/2022
Classificação INCI	<i>Psidium guajava</i> Oil
Impurezas	Não detectadas
Obtenção	Arraste a vapor
Origem	Graça - Sana
Validade	NA
Classificação da Produção	Óleo essencial
Obs.: não contém OGM nem foi utilizado para teste em animais.	
Código	NA



**Figura 1:** Cromatograma obtido por Cromatografia Gasosa – Espectrometria de Massas – CG-EM.

**Tabela 2:** Composição obtida por CG-EM e CG-DIC.

#	Tempo de Retenção	Índice de Retenção	Area (%)	Substância
1	8.25	1032	12.93	limoneno
2	8.32	1034	0.70	1,8-cineol
3	8.51	1040	0.81	(Z)- $\beta$ -ocimeno
4	24.03	1419	20.40	$\beta$ -cariofileno
5	25.43	1455	31.44	$\alpha$ -humuleno
6	26.28	1475	1.10	Não identificado
7	26.71	1485	12.45	$\beta$ -selineno
8	27.08	1494	10.69	$\alpha$ -selineno
9	29.72	1563	1.45	(E)-nerolidol
10	30.43	1581	1.25	óxido de cariofileno
11	31.42	1606	2.08	epóxido de humuleno II
12	31.58	1610	0.42	Não identificado
13	32.29	1630	1.54	Não identificado
14	32.43	1634	0.56	cariofila-4(12),8(13)-dien-5 $\alpha$ -ol
15	33.10	1652	2.18	selin-11-en-4- $\alpha$ -ol

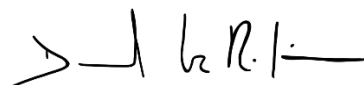
**Análises realizadas no Instituto de Pesquisas de Produtos Naturais-UFRJ.**

**Metodologia de Análise:** Adams, R. P. 2007. Identification of essential oil components by gas chromatography/mass spectrometry, 4.1<sup>th</sup> Edition. Allured Publ., Carol Stream, IL.

**Responsável Técnico:** Dr. Daniel Simas

**Revisão:** Dr. Daniel Simas

As informações contidas nesta publicação representam o melhor de nosso conhecimento. Entretanto, nenhum item aqui mencionado deve ser entendido como garantia de uso. Os consumidores devem efetuar seus próprios ensaios para determinar a viabilidade da aplicação.



**Químico Responsável: Dr. Daniel Simas – CRQ-III LP500065**

**Bio Assets Biotecnologia - Fábrica de Árvores**