

# LAUDO TÉCNICO DE COMPOSIÇÃO

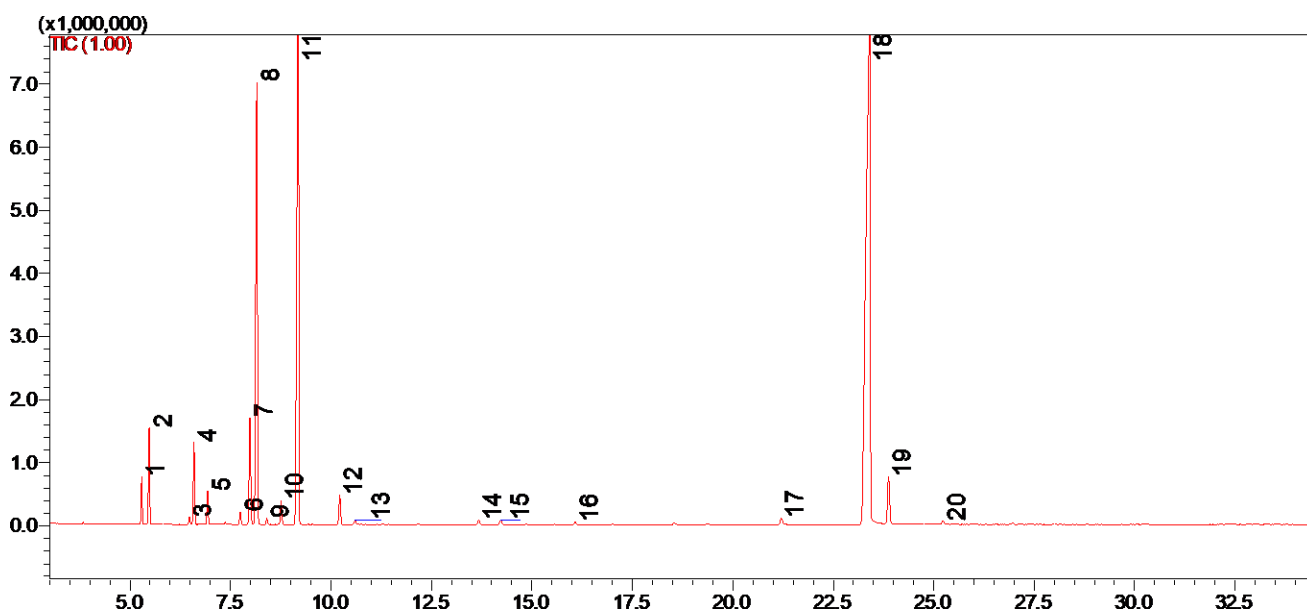
OE Petit grain

mexerica do mato

*Citrus reticulata*

**Tabela 1:** Informações gerais e resultados físico-químicos.

Data de Fabricação	NA
Classificação INCI	<i>Citrus reticulata</i> leaf oil
Aparência	Límpido e homogêneo
Cor	NA
Impurezas	Não detectadas
Odor	NA
Obtenção	Arraste a vapor
Origem	Graça de Maria
Validade	NA
Classificação da Produção	Óleo Essencial
Obs.: não contém OGM nem foi utilizado para teste em animais.	



**Figura 1:** Cromatograma obtido por Cromatografia Gasosa – Espectrometria de Massas – CG-EM.

**Tabela 2:** Composição obtida por CG-EM e CG-DIC.

#	Ret. Time	Kovats index	Area (%)	Compound
1	5.29	931	1.16	$\alpha$ -thujene
2	5.48	939	2.53	$\alpha$ -pinene
3	6.48	977	0.23	sabinene
4	6.59	981	2.38	$\beta$ -pinene
5	6.93	991	0.92	$\beta$ -myrcene
6	7.74	1019	0.39	$\alpha$ -terpinene
7	7.98	1027	3.53	p-cymene
8	8.16	1032	16.22	limonene
9	8.40	1040	0.20	(Z)- $\beta$ -ocimene
10	8.76	1050	0.75	(E)- $\beta$ -ocimene
11	9.19	1063	22.36	$\gamma$ -terpinene
12	10.22	1089	1.05	terpinolene
13	10.60	1098	0.15	linalool
14	13.68	1178	0.18	terpinen-4-ol
15	14.22	1190	0.18	$\alpha$ -terpineol
16	16.08	1235	0.10	thymol methyl ether
17	21.21	1356	0.29	methyl-n-methyl anthranilate
18	23.40	1407	45.18	n-dodecanal
19	23.88	1420	2.03	$\beta$ -caryophyllene
20	25.23	1454	0.17	$\alpha$ -humulene

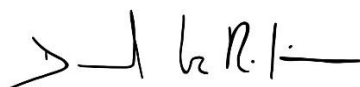
**Análises realizadas no Instituto de Pesquisas de Produtos Naturais-UFRJ.**

**Metodologia de Análise:** Adams, R. P. 2007. Identification of essential oil components by gas chromatography/mass spectrometry, 4.1<sup>th</sup> Edition. Allured Publ., Carol Stream, IL.

**Responsável Técnico:** Dr. Daniel Simas

**Revisão:** Dr. Daniel Simas

As informações contidas nesta publicação representam o melhor de nosso conhecimento. Entretanto, nenhum item aqui mencionado deve ser entendido como garantia de uso. Os consumidores devem efetuar seus próprios ensaios para determinar a viabilidade da aplicação.



**Químico Responsável: Dr. Daniel Simas – CRQ-III LP500065**