

LAUDO TÉCNICO DE COMPOSIÇÃO

OE Vick

GRAÇA

Tabela 1: Informações gerais e resultados físico-químicos.

Data de Fabricação	NA
Classificação INCI	<i>Mentha arvensis</i> oil
Aparência	Límpido e homogêneo
Cor	NA
Impurezas	Não detectadas
Odor	NA
Obtenção	Arraste a vapor
Origem	Graça de Maria
Validade	NA
Classificação da Produção	Óleo Essencial
Obs.: não contém OGM nem foi utilizado para teste em animais.	

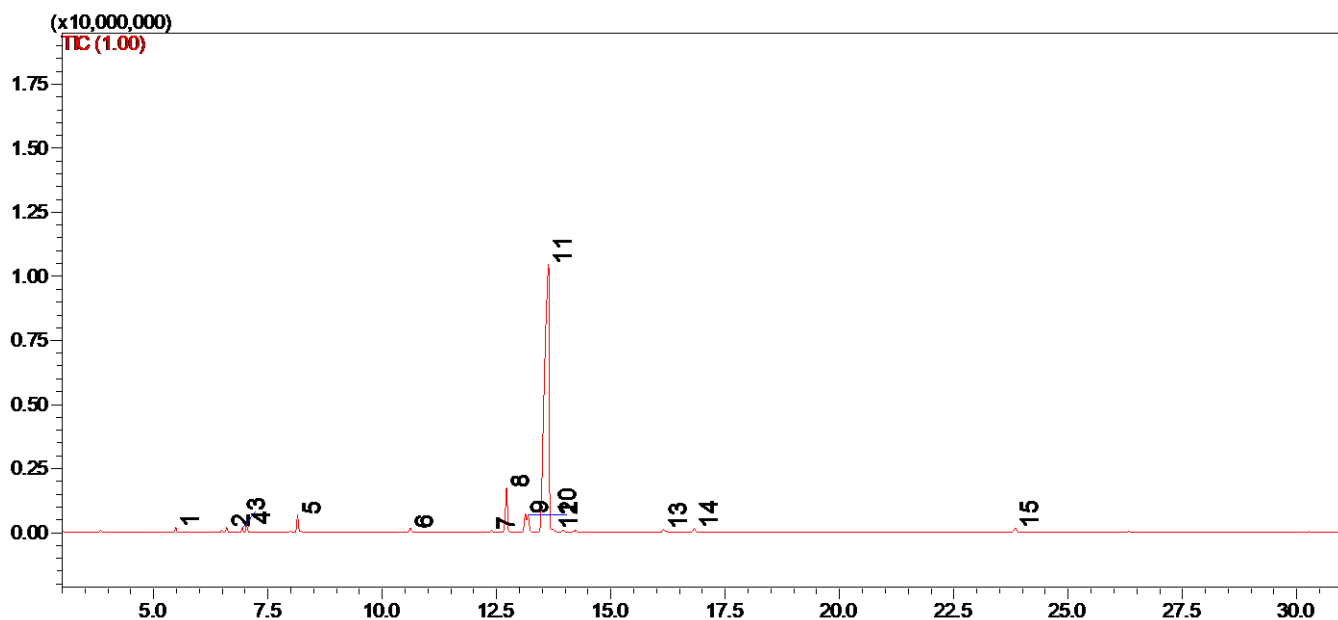


Figura 1: Cromatograma obtido por Cromatografia Gasosa – Espectrometria de Massas – CG-EM.

Tabela 2: Composição obtida por CG-EM e CG-DIC.

#	Ret. Time	Kovats index	Area (%)	Compound
1	5.48	939	0.45	α -pinene
2	6.60	981	0.48	β -pinene
3	6.94	992	0.38	β -myrcene
4	7.03	995	0.73	3-octanol
5	8.15	1032	1.93	limonene
6	10.61	1098	0.53	linalool
7	12.39	1147	0.21	isopulegol
8	12.71	1155	5.85	menthone
9	13.13	1165	2.67	iso-menthone
10	13.19	1166	2.14	neo-menthol
11	13.63	1177	82.75	menthol
12	13.75	1179	0.39	terpene-4-ol
13	16.15	1237	0.23	(3Z)-hexenyl 3-methyl butanoate
14	16.82	1253	0.60	piperitone
15	23.84	1419	0.66	β -caryophyllene

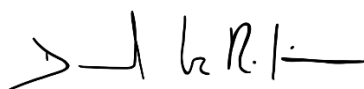
Análises realizadas no Instituto de Pesquisas de Produtos Naturais-UFRJ.

Metodologia de Análise: Adams, R. P. 2007. Identification of essential oil components by gas chromatography/mass spectrometry, 4.1th Edition. Allured Publ., Carol Stream, IL.

Responsável Técnico: Dr. Daniel Simas

Revisão: Dr. Daniel Simas

As informações contidas nesta publicação representam o melhor de nosso conhecimento. Entretanto, nenhum item aqui mencionado deve ser entendido como garantia de uso. Os consumidores devem efetuar seus próprios ensaios para determinar a viabilidade da aplicação.



Químico Responsável: Dr. Daniel Simas – CRQ-III LP500065